

华南理工大学 2022 年高水平运动队 专项测试内容、方法与标准

篮 球

一、身体素质部分

（一）边线折返跑（分值 15 分）

1. 测试方法

测试者在篮球场一侧边线后准备，当听到发令员发出“开始”指令，快速起跑冲向对侧边线，并踩过对侧边线后折返，当测试者躯干第 17 次冲过对侧边线后停表。本项目测试者须测试 3 次，组间歇 2 分钟。

2. 测试要求

1) 起跑时不能踩边线，不得抢跑；在跑的过程中，测试者每次折返时都要“踩过球场的边线”（图 1 所示）。

2) 间歇期，测试者到起点处休息，在提示“还有 30 秒”时，到起点处自己的号位处准备，裁判员在“还有 5 秒钟”时开始倒计时发令。



图 1 脚踩过边线正、误示意图

3. 成绩记录与评定

- 1) 本项目取测试者 3 次测试的平均成绩为最终成绩（评分标准见表 1-2）。
- 2) 未达到规定要求或违反规定，本项测试成绩无效。
- 3) 身高以现场测量为准。

表1 边线折返跑测试评分标准(男子)

男子边线折返跑平均成绩(秒)			得分
身高≤1.90米	身高1.91-1.99米	身高≥2.00米	
59.0	61.0	63.0	15.0
59.1	61.1	63.1	14.8
59.2	61.2	63.2	14.6
59.3	61.3	63.3	14.4
59.4	61.4	63.4	14.2
59.5	61.5	63.5	14.0
59.6	61.6	63.6	13.8
59.7	61.7	63.7	13.6
59.8	61.8	63.8	13.4
59.9	61.9	63.9	13.2
60.0	62.0	64.0	13.0
60.1	62.1	64.1	12.8
60.2	62.2	64.2	12.6
60.3	62.3	64.3	12.4
60.4	62.4	64.4	12.2
60.5	62.5	64.5	12.0
60.6	62.6	64.6	11.8
60.7	62.7	64.7	11.6
60.8	62.8	64.8	11.4
60.9	62.9	64.9	11.2
61.0	63.0	65.0	11.0
61.1	63.1	65.1	10.8
61.2	63.2	65.2	10.6
61.3	63.3	65.3	10.4
61.4	63.4	65.4	10.2
61.5	63.5	65.5	10.0
61.6	63.6	65.6	9.8
61.7	63.7	65.7	9.6
61.8	63.8	65.8	9.4
61.9	63.9	65.9	9.2
62.0	64.0	66.0	9.0
62.1	64.1	66.1	8.8
62.2	64.2	66.2	8.6
62.3	64.3	66.3	8.4
62.4	64.4	66.4	8.2
62.5	64.5	66.5	8.0
62.6	64.6	66.6	7.8
62.7	64.7	66.7	7.6
62.8	64.8	66.8	7.4
62.9	64.9	66.9	7.2
63.0	65.0	67.0	7.0
63.1	65.1	67.1	6.8
63.2	65.2	67.2	6.6
63.3	65.3	67.3	6.4
63.4	65.4	67.4	6.2
63.5	65.5	67.5	6.0
63.6	65.6	67.6	5.8
63.7	65.7	67.7	5.6

63.8	65.8	67.8	5.4
63.9	65.9	67.9	5.2
64.0	66.0	68.0	5.0

表2 边线折返跑测试评分标准(女子)

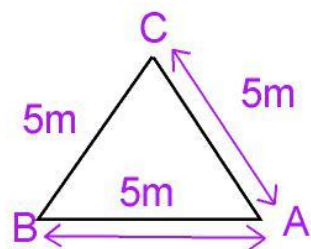
女子边线折返跑平均成绩(秒)			得分
身高≤1.80米	身高1.81-1.85米	身高≥1.86米	
65.0	67.0	69.0	15
65.1	67.1	69.1	14.8
65.2	67.2	69.2	14.6
65.3	67.3	69.3	14.4
65.4	67.4	69.4	14.2
65.5	67.5	69.5	14.0
65.6	67.6	69.6	13.8
65.7	67.7	69.7	13.6
65.8	67.8	69.8	13.4
65.9	67.9	69.9	13.2
66.0	68.0	70.0	13.0
66.1	68.1	70.1	12.8
66.2	68.2	70.2	12.6
66.3	68.3	70.3	12.4
66.4	68.4	70.4	12.2
66.5	68.5	70.5	12.0
66.6	68.6	70.6	11.8
66.7	68.7	70.7	11.6
66.8	68.8	70.8	11.4
66.9	68.9	70.9	11.2
67.0	69.0	71.0	11.0
67.1	69.1	71.1	10.8
67.2	69.2	71.2	10.6
67.3	69.3	71.3	10.4
67.4	69.4	71.4	10.2
67.5	69.5	71.5	10.0
67.6	69.6	71.6	9.8
67.7	69.7	71.7	9.6
67.8	69.8	71.8	9.4
67.9	69.9	71.9	9.2
68.0	70.0	72.0	9.0
68.1	70.1	72.1	8.8
68.2	70.2	72.2	8.6
68.3	70.3	72.3	8.4
68.4	70.4	72.4	8.2
68.5	70.5	72.5	8.0
68.6	70.6	72.6	7.8
68.7	70.7	72.7	7.6

68.8	70.8	72.8	7.4
68.9	70.9	72.9	7.2
69.0	71.0	73.0	7.0
69.1	71.1	73.1	6.8
69.2	71.2	73.2	6.6
69.3	71.3	73.3	6.4
69.4	71.4	73.4	6.2
69.5	71.5	73.5	6.0
69.6	71.6	73.6	5.8
69.7	71.7	73.7	5.6
69.8	71.8	73.8	5.4
69.9	71.9	73.9	5.2
70.0	72.0	74.0	5.0

(二) 三角滑步 (分值 10 分)

1. 测试方法

测试者从 A 点开始听到信号后迅速滑步到 B 点，左手触标志物后再滑步回 A 点，右手触标志物后滑步到 C 点，左手触标志物后再滑步回 A 点用右手触标志物，为一次三角滑步。测试者须连续完成 3 次，计算全程滑步的时间。



2. 测试要求

1) 测试者不得用交叉步，每个点都必须手触标志物后方能折回，否则将被判为犯规而取消成绩。

2) 标志物如被撞倒，则考生必须自己扶起标志物后方能继续测试，标志物如被推离原地，监考员不予放回原地点。

3) 该项目测试每人有 2 次机会，取最好成绩。

3. 评分标准 (表 3)

表 3 三角滑步评分标准

男子	女子	分数
16.0	18.0	10
16.2	18.2	9.5
16.4	18.4	9.0
16.6	18.6	8.5
16.8	18.8	8.0
17.0	19.0	7.5
17.5	19.5	7.0
18.0	20.0	6.5

18.5	20.5	6.0
19.0	21.0	5.5
19.5	21.5	5.0
20.0	22.0	4.5
20.5	22.5	4.0
21.0	23.0	3.5
21.5	23.5	3.0
22.0	24.0	2.5
22.5	24.5	2.0
23.0	25.0	1.5
23.5	25.5	1.0
24.0	26.0	0.5

二、技术部分

(一) 强度投篮 (分值 20 分)

1. 测试方法

1) 标准篮球场，外线以 3 分线为限制 (界) 测试 3 分投篮，内线以“2 分投篮线”为限制 (界) 测试 2 分投篮。2 分投篮线的划法 (如图 2 所示)，以篮圈中心在地面上的投影点为圆心，以此点至罚球半圆与罚球线交点的距离为半径 (4.65m) 所划的弧线，弧线过合理冲撞区后为垂直于端线的直线。

2) 测试时间：90 秒。

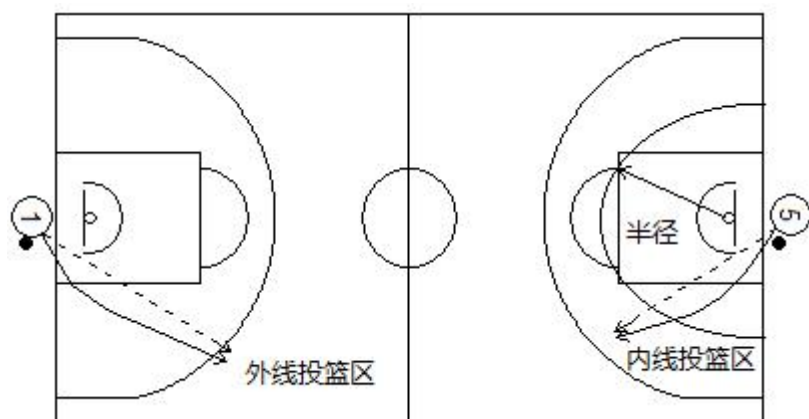


图 2 内、外线投篮区

3) 外线：测试者在①点站在端线中点外的出发区内持球做好准备，听到“预备、开始”口令后，立即将球抛或运到 3 分线外，快速转移抢步接球、跳起投篮、冲抢篮板球后不可带球走，连续反复快速进行。

4) 内线：测试者在⑤点站在端线中点外的出发区内持球做好准备，听到“预备、开始”口令后，立即将球抛或运到 2 分线外，快速转移抢步接球、跳起投篮、冲抢篮板

球后不可带球走、连续反复快速进行。

2. 测试要求

1) 测试者听到口令后方可开始向外抛球或运球，抢到篮板球后要快速抛或运球到线外投篮，无论是抛球到线外，还是运球投篮均不允许带球走，如果出现抢篮板球后抱球跑、接球投篮前走步违例、其他同伴触球等情况，此次投中和投篮次数均无效。

2) 切记投篮强度要求，未达到表 4、5 规定的投篮强度要求，不予计算成绩。

3) 要求投篮出手快、冲抢快、抛球或运球转移快、抢步接球起跳快，投篮动作符合技术规范要求。

4) 记录员应大声报数测试者的投次和中次，若出现走步、投篮未触及篮圈、投篮时踩线等违例行为时，应立即用相应手势说明。

5) 每人测试两次，记录两次成绩，取最好成绩。

3. 成绩记录与评定

表 4 强度投篮评分表（男篮）

外线队员					内线队员				
投次	命中	投次	命中	得分	投次	命中	投次	命中	得分
18	16	17	17	20	22	20	21	21	20
18	15	17	16	19	22	19	21	20	19
18	14	17	15	18	22	18	21	19	18
18	13	17	14	17	22	17	21	18	17
18	12	17	13	16	22	16	21	17	16
18	11	17	12	15	22	15	21	16	15
18	10	17	11	14	22	14	21	15	14
18	9	17	10	13	22	13	21	14	13
18	8	17	9	12	22	12	21	13	12
18	7	17	8	11	22	11	21	12	11
18	6	17	7	10	22	10	21	11	10
18	5	17	6	9	22	9	21	10	9
18	4	17	5	8	22	8	21	9	8

表 5 强度投篮评分表（女篮）

外线队员					内线队员				
投次	中次	投次	中次	分数	投次	中次	投次	中次	分数
17	15	16	16	20	21	19	20	20	20
17	14	16	15	19	21	18	20	19	19
17	13	16	14	18	21	17	20	18	18
17	12	16	13	17	21	16	20	17	17
17	11	16	12	16	21	15	20	16	16
17	10	16	11	15	21	14	20	15	15

17	9	16	10	14	21	13	20	14	14
17	8	16	9	13	21	12	20	13	13
17	7	16	8	8	21	11	20	12	8
17	6	16	7	7	21	10	20	11	7
17	5	16	6	6	21	9	20	10	6
17	4	16	5	5	21	8	20	9	5

(二) 综合运球投篮 (分值 15 分)

1. 测试方法

如图 3 所示:

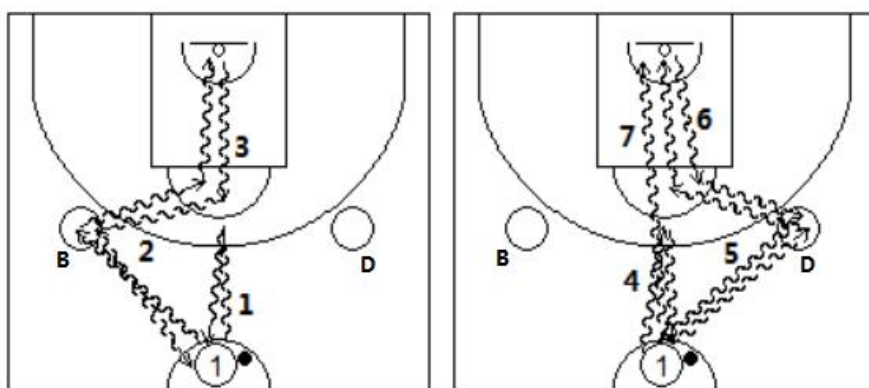


图 3 综合运球突破上篮示意图

1) 测试队员在①点持球从中圈圆弧线后起动, 先用右手加速运球, 当任意脚踩进三分线内后, 后退运球 (身体背对或侧对中线), 当任意脚踩进中圈后做胯下变向, 换成左手运球;

2) 当脚踩进 B 圆圈时做背后运球变向, 换右手运球, 当脚踩进罚球圈时, 转身运球突破后左手上篮;

3) 投中抢到篮板球后, 按原路线返回, 首先是用左手加速运球, 脚踩进罚球圈后做后转身变向运球, 换右手运球, 脚踩进 B 圆圈做背后变向运球, 换左手运球;

4) 当脚踩进中圈时, 继续用左手运球至三分线, 当脚踩进三分线内, 变后退运球, 当脚踩进中圈后做胯下变向, 换成右手运球;

5) 当脚踩进 D 圆圈时做背后运球变向, 换左手运球, 当脚踩进罚球圈, 后转身运球突破右手上篮;

6) 投中抢到篮板球后, 按原路线返回, 首先是用右手加速运球, 脚踩进罚球圈后做后转身变向运球, 换左手运球, 脚踩进 D 圆圈做背后变向运球, 换右手运球;

7) 当脚踩进中圈时, 反身快速运球投篮, 球投中通过篮圈后停表。

2. 测试要求

1) 测试者必须按测试方法和步骤运球, 否则取消该次测试成绩。

2) 运球前进变向, 脚必须踩到身前圆圈, 后退运球, 身体背对或侧对中线, 任意脚必须踩进中圈才能变向。未按测试方法和路线运球, 出现脚未踩圆圈、未能及时换手运球、返回时脚未踩进中圈、未按规定左(右)手投篮、携带球等, 按技评标准要求扣除成绩或取消测试。

3) 每次上篮不中必须补中, 最后踩进中圈反身快速运球投篮, 球投中通过篮圈后停表。

4) 每人测试两次, 记录两次成绩, 取最好成绩。

3. 成绩记录与评定

表6 综合运球投篮测试评分标准(男篮)

身高≤1.90m				身高1.91-1.99m				身高≥2.00m			
成绩	分数	成绩	分数	成绩	分数	成绩	分数	成绩	分数	成绩	分数
24.0	15.0	29.0	9.9	25.0	15.0	30.0	9.9	26.0	15.0	31.0	9.9
24.1	14.8	29.1	9.8	25.1	14.8	30.1	9.8	26.1	14.8	31.1	9.8
24.2	14.7	29.2	9.7	25.2	14.7	30.2	9.7	26.2	14.7	31.2	9.7
24.3	14.6	29.3	9.6	25.3	14.6	30.3	9.6	26.3	14.6	31.3	9.6
24.4	14.5	29.4	9.5	25.4	14.5	30.4	9.5	26.4	14.5	31.4	9.5
24.5	14.4	29.5	9.4	25.5	14.4	30.5	9.4	26.5	14.4	31.5	9.4
24.6	14.3	29.6	9.3	25.6	14.3	30.6	9.3	26.6	14.3	31.6	9.3
24.7	14.2	29.7	9.2	25.7	14.2	30.7	9.2	26.7	14.2	31.7	9.2
24.8	14.1	29.8	9.1	25.8	14.1	30.8	9.1	26.8	14.1	31.8	9.1
24.9	14.0	29.9	9.0	25.9	14.0	30.9	9.0	26.9	14.0	31.9	9.0
25.0	13.9	30.0	8.9	26.0	13.9	31.0	8.9	27.0	13.9	32.0	8.9
25.1	13.8	30.1	8.8	26.1	13.8	31.1	8.8	27.1	13.8	32.1	8.8
25.2	13.7	30.2	8.7	26.2	13.7	31.2	8.7	27.2	13.7	32.2	8.7
25.3	13.6	30.3	8.6	26.3	13.6	31.3	8.6	27.3	13.6	32.3	8.6
25.4	13.5	30.4	8.5	26.4	13.5	31.4	8.5	27.4	13.5	32.4	8.5
25.5	13.4	30.5	8.4	26.5	13.4	31.5	8.4	27.5	13.4	32.5	8.4
25.6	13.3	30.6	8.3	26.6	13.3	31.6	8.3	27.6	13.3	32.6	8.3
25.7	13.2	30.7	8.2	26.7	13.2	31.7	8.2	27.7	13.2	32.7	8.2
25.8	13.1	30.8	8.1	26.8	13.1	31.8	8.1	27.8	13.1	32.8	8.1
25.9	13.0	30.9	8.0	26.9	13.0	31.9	8.0	27.9	13.0	32.9	8.0
26.0	12.9	31.0	7.9	27.0	12.9	32.0	7.9	28.0	12.9	33.0	7.9
26.1	12.8	31.1	7.8	27.1	12.8	32.1	7.8	28.1	12.8	33.1	7.8
26.2	12.7	31.2	7.7	27.2	12.7	32.2	7.7	28.2	12.7	33.2	7.7
26.3	12.6	31.3	7.6	27.3	12.6	32.3	7.6	28.3	12.6	33.3	7.6
26.4	12.5	31.4	7.5	27.4	12.5	32.4	7.5	28.4	12.5	33.4	7.5
26.5	12.4	31.5	7.4	27.5	12.4	32.5	7.4	28.5	12.4	33.5	7.4
26.6	12.3	31.6	7.3	27.6	12.3	32.6	7.3	28.6	12.3	33.6	7.3
26.7	12.2	31.7	7.2	27.7	12.2	32.7	7.2	28.7	12.2	33.7	7.2
26.8	12.1	31.8	7.1	27.8	12.1	32.8	7.1	28.8	12.1	33.8	7.1
26.9	12.0	31.9	7.0	27.9	12.0	32.9	7.0	28.9	12.0	33.9	7.0
27.0	11.9	32.0	6.9	28.0	11.9	33.0	6.9	29.0	11.9	34.0	6.9
27.1	11.8	32.1	6.8	28.1	11.8	33.1	6.8	29.1	11.8	34.1	6.8
27.2	11.7	32.2	6.7	28.2	11.7	33.2	6.7	29.2	11.7	34.2	6.7
27.3	11.6	32.3	6.6	28.3	11.6	33.3	6.6	29.3	11.6	34.3	6.6
27.4	11.5	32.4	6.5	28.4	11.5	33.4	6.5	29.4	11.5	34.4	6.5
27.5	11.4	32.5	6.4	28.5	11.4	33.5	6.4	29.5	11.4	34.5	6.4
27.6	11.3	32.6	6.3	28.6	11.3	33.6	6.3	29.6	11.3	34.6	6.3
27.7	11.2	32.7	6.2	28.7	11.2	33.7	6.2	29.7	11.2	34.7	6.2
27.8	11.1	32.8	6.1	28.8	11.1	33.8	6.1	29.8	11.1	34.8	6.1
27.9	11.0	32.9	6.0	28.9	11.0	33.9	6.0	29.9	11.0	34.9	6.0

28.0	10.9	33.0	5.9	29.0	10.9	34.0	5.9	30.0	10.9	35.0	5.9
28.1	10.8	33.1	5.8	29.1	10.8	34.1	5.8	30.1	10.8	35.1	5.8
28.2	10.7	33.2	5.7	29.2	10.7	34.2	5.7	30.2	10.7	35.2	5.7
28.3	10.6	33.3	5.6	29.3	10.6	34.3	5.6	30.3	10.6	35.3	5.6
28.4	10.5	33.4	5.5	29.4	10.5	34.4	5.5	30.4	10.5	35.4	5.5
28.5	10.4	33.5	5.4	29.5	10.4	34.5	5.4	30.5	10.4	35.5	5.4
28.6	10.3	33.6	5.3	29.6	10.3	34.6	5.3	30.6	10.3	35.6	5.3
28.7	10.2	33.7	5.2	29.7	10.2	34.7	5.2	30.7	10.2	35.7	5.2
28.8	10.1	33.8	5.1	29.8	10.1	34.8	5.1	30.8	10.1	35.8	5.1
28.9	10.0	33.9	5.0	29.9	10.0	34.9	5.0	30.9	10.0	35.9	5.0

表7 综合运球投篮测试评分标准（女篮）

身高≤1.80m				身高1.81-1.85m				身高≥1.86m			
成绩	分数	成绩	分数	成绩	分数	成绩	分数	成绩	分数	成绩	分数
28.0	15.0	33.0	9.9	29.0	15.0	34.0	9.9	30.0	15.0	35.0	9.9
28.1	14.8	33.1	9.8	29.1	14.8	34.1	9.8	30.1	14.8	35.1	9.8
28.2	14.7	33.2	9.7	29.2	14.7	34.2	9.7	30.2	14.7	35.2	9.7
28.3	14.6	33.3	9.6	29.3	14.6	34.3	9.6	30.3	14.6	35.3	9.6
28.4	14.5	33.4	9.5	29.4	14.5	34.4	9.5	30.4	14.5	35.4	9.5
28.5	14.4	33.5	9.4	29.5	14.4	34.5	9.4	30.5	14.4	35.5	9.4
28.6	14.3	33.6	9.3	29.6	14.3	34.6	9.3	30.6	14.3	35.6	9.3
28.7	14.2	33.7	9.2	29.7	14.2	34.7	9.2	30.7	14.2	35.7	9.2
28.8	14.1	33.8	9.1	29.8	14.1	34.8	9.1	30.8	14.1	35.8	9.1
28.9	14.0	33.9	9.0	29.9	14.0	34.9	9.0	30.9	14.0	35.9	9.0
29.0	13.9	34.0	8.9	30.0	13.9	35.0	8.9	31.0	13.9	36.0	8.9
29.1	13.8	34.1	8.8	30.1	13.8	35.1	8.8	31.1	13.8	36.1	8.8
29.2	13.7	34.2	8.7	30.2	13.7	35.2	8.7	31.2	13.7	36.2	8.7
29.3	13.6	34.3	8.6	30.3	13.6	35.3	8.6	31.3	13.6	36.3	8.6
29.4	13.5	34.4	8.5	30.4	13.5	35.4	8.5	31.4	13.5	36.4	8.5
29.5	13.4	34.5	8.4	30.5	13.4	35.5	8.4	31.5	13.4	36.5	8.4
29.6	13.3	34.6	8.3	30.6	13.3	35.6	8.3	31.6	13.3	36.6	8.3
29.7	13.2	34.7	8.2	30.7	13.2	35.7	8.2	31.7	13.2	36.7	8.2
29.8	13.1	34.8	8.1	30.8	13.1	35.8	8.1	31.8	13.1	36.8	8.1
29.9	13.0	34.9	8.0	30.9	13.0	35.9	8.0	31.9	13.0	36.9	8.0
30.0	12.9	35.0	7.9	31.0	12.9	36.0	7.9	32.0	12.9	37.0	7.9
30.1	12.8	35.1	7.8	31.1	12.8	36.1	7.8	32.1	12.8	37.1	7.8
30.2	12.7	35.2	7.7	31.2	12.7	36.2	7.7	32.2	12.7	37.2	7.7
30.3	12.6	35.3	7.6	31.3	12.6	36.3	7.6	32.3	12.6	37.3	7.6
30.4	12.5	35.4	7.5	31.4	12.5	36.4	7.5	32.4	12.5	37.4	7.5
30.5	12.4	35.5	7.4	31.5	12.4	36.5	7.4	32.5	12.4	37.5	7.4
30.6	12.3	35.6	7.3	31.6	12.3	36.6	7.3	32.6	12.3	37.6	7.3
30.7	12.2	35.7	7.2	31.7	12.2	36.7	7.2	32.7	12.2	37.7	7.2
30.8	12.1	35.8	7.1	31.8	12.1	36.8	7.1	32.8	12.1	37.8	7.1
30.9	12.0	35.9	7.0	31.9	12.0	36.9	7.0	32.9	12.0	37.9	7.0
31.0	11.9	36.0	6.9	32.0	11.9	37.0	6.9	33.0	11.9	38.0	6.9
31.1	11.8	36.1	6.8	32.1	11.8	37.1	6.8	33.1	11.8	38.1	6.8
31.2	11.7	36.2	6.7	32.2	11.7	37.2	6.7	33.2	11.7	38.2	6.7
31.3	11.6	36.3	6.6	32.3	11.6	37.3	6.6	33.3	11.6	38.3	6.6
31.4	11.5	36.4	6.5	32.4	11.5	37.4	6.5	33.4	11.5	38.4	6.5
31.5	11.4	36.5	6.4	32.5	11.4	37.5	6.4	33.5	11.4	38.5	6.4
31.6	11.3	36.6	6.3	32.6	11.3	37.6	6.3	33.6	11.3	38.6	6.3
31.7	11.2	36.7	6.2	32.7	11.2	37.7	6.2	33.7	11.2	38.7	6.2
31.8	11.1	36.8	6.1	32.8	11.1	37.8	6.1	33.8	11.1	38.8	6.1
31.9	11.0	36.9	6.0	32.9	11.0	37.9	6.0	33.9	11.0	38.9	6.0
32.0	10.9	37.0	5.9	33.0	10.9	38.0	5.9	34.0	10.9	39.0	5.9
32.1	10.8	37.1	5.8	33.1	10.8	38.1	5.8	34.1	10.8	39.1	5.8
32.2	10.7	37.2	5.7	33.2	10.7	38.2	5.7	34.2	10.7	39.2	5.7
32.3	10.6	37.3	5.6	33.3	10.6	38.3	5.6	34.3	10.6	39.3	5.6
32.4	10.5	37.4	5.5	33.4	10.5	38.4	5.5	34.4	10.5	39.4	5.5

32.5	10.4	37.5	5.4	33.5	10.4	38.5	5.4	34.5	10.4	39.5	5.4
32.6	10.3	37.6	5.3	33.6	10.3	38.6	5.3	34.6	10.3	39.6	5.3
32.7	10.2	37.7	5.2	33.7	10.2	38.7	5.2	34.7	10.2	39.7	5.2
32.8	10.1	37.8	5.1	33.8	10.1	38.8	5.1	34.8	10.1	39.8	5.1
32.9	10.0	37.9	5.0	33.9	10.0	38.9	5.0	34.9	10.0	39.9	5.0

三、比赛（分值 40 分）

1. 测试内容

全场 5 对 5 比赛（40 分）

2. 测试方法及评分

1) 所有考生必须参加比赛。根据测试者人数和测试者场上位置进行分组，采用半场盯人防守，测试考生的技战术运用能力。每场比赛时间，以能够全部观察了解每个考生的情况而定。

2) 个人攻防技术能力。通过比赛，观察考生个人攻防技术运用的合理合法性、熟练程度和协同配合的能力及意识。

3) 战术配合能力。组织发动快攻战术意识与能力；两三人战术配合意识与能力。

四、身高加分

凡身高达到如下表要求的考生（中锋），其总成绩给予相应加分（表 8）。

表 8 中锋身高加分表

序号	身高（米）	加分
1	男 2.00、女 1.85	2
2	男 2.01、女 1.86	4
3	男 2.02、女 1.87	6
4	男 2.03、女 1.88	8
5	男≥2.04、女≥1.89	10

五、篮球考生总成绩

篮球考生总成绩 = 边线折返跑成绩+三角滑步成绩+强度投篮成绩+综合运球投篮成绩+比赛成绩+身高加分

如有考生报名位置与实际位置特点不符，一经发现立刻取消考试资格。如考生对客观项成绩有疑义须当场提出，考试结束后不再接受此类申诉。

田 径

一、考试内容

项目设置：100 米、200 米、400 米、800 米、1500 米、5000 米、100 米栏、110 米栏、400 米栏、跳高、跳远、三级跳远、撑杆跳高、铅球、标枪、铁饼、十项全能、七项全能。

二、测试方法与评分标准

1. 考生只能根据招生简章的要求，在上述项目中选择一个专项进行考试（全能项目除外）。考生所报项目可测试两次，取最好成绩计入考试成绩。

2. 全能项目的考生只测试下列四项，在规定时间内完成（具体见测试日程表）。

	男子全能	女子全能
上午	110 米栏、跳高	100 米栏、跳高
下午	铁饼、标枪（二选一）和 1500 米	标枪、800 米

各单项得分查中国田径协会审定的《田径项目分值表》，按四项累计得分为最后得分，计入考试成绩。

3. 单项和全能径赛项目，对第一次起跑犯规的考生给予警告，测试中只允许考生有一次起跑犯规而不被取消资格，之后一名或多名考生每次起跑犯规均将被取消该单项的考试资格。

4. 田赛远度项目每人均有六次试跳（掷）的机会。

5. 考试采用的跨栏栏架高度和投掷器材重量（见表 1 和表 2）。

表 1 测试栏架高度

组别	110 米栏（厘米）	100 米栏（厘米）	400 米栏（厘米）
男	106.7	—	91.4
女	—	84	76.2

表 2 投掷项目测试器材的重量

组别	铅球（千克）	标枪（克）	铁饼（千克）
男	7.26	800	2
女	4	600	1

6. 各项目评分标准（表 3~表 6）

表3 男子径赛电计时评分表

分值	100米	200米	400米	800米	1500米	5000米	110米栏	400米栏
100	10.60	21.67	47.75	1:51.57	3:51.90	14:35.00	14.43	52.94
98	10.63	21.70	47.82	1:52.73	3:53.15	14:37.00	14.52	53.10
96	10.65	21.73	47.90	1:52.78	3:54.30	14:39.00	14.60	53.26
94	10.67	21.76	47.97	1:53.06	3:55.60	14:43.50	14.69	53.42
92	10.70	21.79	48.05	1:53.34	3:57.00	14:50.50	14.77	53.58
90	10.73	21.83	48.12	1:53.62	3:58.40	14:57.50	14.86	53.74
88	10.75	21.86	48.19	1:53.90	4:00.00	15:04.50	14.95	53.89
86	10.78	21.89	48.27	1:54.18	4:01.60	15:11.60	15.03	54.05
84	10.80	21.92	48.34	1:54.46	4:03.20	15:18.80	15.12	54.21
82	10.83	21.95	48.42	1:54.74	4:04.47	15:26.00	15.20	54.37
80	10.90	22.03	49.60	1:55.02	4:05.42	15:33.20	15.29	54.53
78	10.92	22.17	49.80	1:55.81	4:06.38	15:40.40	15.39	55.09
76	11.01	22.35	49.90	1:56.61	4:07.34	15:47.80	15.48	55.65
74	11.10	22.54	50.00	1:57.41	4:08.29	15:54.29	15.58	56.21
72	11.19	22.72	50.35	1:58.21	4:09.25	15:56.54	15.67	56.77
70	11.29	22.91	50.82	1:59.00	4:10.21	15:58.78	15.77	57.33
68	11.38	23.10	51.28	1:59.80	4:11.17	16:01.02	15.86	57.90
66	11.47	23.28	51.75	2:00.60	4:12.13	16:03.27	15.96	58.46
64	11.56	23.47	52.21	2:01.40	4:13.09	16:05.51	16.05	59.02
62	11.65	23.65	52.68	2:02.20	4:14.04	16:07.76	16.15	59.58
60	11.74	23.84	53.14	2:03.00	4:15.00	16:10.00	16.24	1:00.14

表4 男子田赛评分表 单位：米

分值	跳高	撑竿跳高	跳远	三级跳远	铅球	铁饼	标枪	全能
100	2.14	4.90	7.67	16.18	16.81	51.10	67.60	2855
98	-	-	7.60	16.08	16.62	50.50	67.00	2845
96	2.12	4.82	7.52	15.98	16.43	49.90	66.40	2835
94	-	-	7.45	15.88	16.24	49.15	65.60	2810
92	2.09	4.74	7.37	15.78	16.05	48.25	64.60	2770
90	-	-	7.30	15.69	15.86	47.33	63.60	2730
88	2.06	4.65	7.23	15.59	15.67	46.41	62.60	2690
86	-	-	7.15	15.49	15.48	45.49	61.60	2650
84	2.03	4.53	7.08	15.39	15.29	44.57	60.68	2610

分值	跳高	撑竿跳高	跳远	三级跳远	铅球	铁饼	标枪	全能
82	-	-	7.00	15.29	15.10	43.64	59.86	2560
80	2.00	4.40	6.93	15.19	14.91	42.77	59.04	2500
78	-	-	6.89	15.03	14.67	42.29	58.24	2440
76	1.97	4.30	6.84	14.87	14.43	41.82	57.43	2380
74	-	-	6.80	14.71	14.19	41.33	56.63	2320
72	1.94	4.20	6.76	14.55	13.95	40.86	55.82	2260
70	-	-	6.72	14.40	13.71	40.38	55.02	2200
68	-	-	6.67	14.24	13.46	39.91	54.22	2140
66	1.91	-	6.63	14.08	13.22	39.43	53.41	2080
64	-	-	6.59	13.92	12.98	38.95	52.61	2020
62	-	-	6.54	13.76	12.74	38.48	51.81	1960
60	1.88	4.00	6.50	13.60	12.50	38.00	51.00	1900

表5 女子径赛电计时评分表

分值	100米	200米	400米	800米	1500米	5000米	100米栏	400米栏
100	12.03	25.15	56.50	2:10.30	4:26.00	16:28.19	13.88	1:00.00
98	12.07	25.20	56.65	2:11.30	4:28.00	16:39.63	14.00	1:00.40
96	12.10	25.24	56.80	2:12.30	4:30.00	16:51.10	14.13	1:00.80
94	12.14	25.29	56.95	2:13.30	4:32.30	17:02.57	14.25	1:01.20
92	12.18	25.34	57.10	2:14.40	4:35.00	17:14.04	14.37	1:01.60
90	12.22	25.39	57.25	2:15.40	4:37.70	17:25.51	14.50	1:02.00
88	12.25	25.43	57.39	2:16.40	4:40.40	17:36.98	14.62	1:02.40
86	12.29	25.48	57.54	2:17.50	4:43.20	17:48.45	14.74	1:02.80
84	12.33	25.53	57.69	2:18.50	4:45.90	17:59.92	14.86	1:03.30
82	12.36	25.57	57.84	2:19.60	4:48.60	18:11.39	14.99	1:03.90
80	12.40	25.62	57.99	2:20.70	4:51.30	18:22.86	15.11	1:04.50
78	12.46	25.78	58.51	2:21.70	4:54.00	18:32.57	15.17	1:05.20
76	12.53	25.94	59.02	2:22.58	4:56.80	18:42.29	15.24	1:05.90
74	12.59	26.11	59.54	2:23.00	4:59.50	18:52.00	15.30	1:06.03
72	12.66	26.27	1:00.05	2:23.43	5:02.30	19:01.72	15.36	1:06.31
70	12.72	26.43	1:00.57	2:23.86	5:02.90	19:11.43	15.43	1:06.60
68	12.78	26.59	1:01.08	2:24.29	5:03.32	19:21.14	15.49	1:06.88
66	12.85	26.75	1:01.60	2:24.72	5:03.74	19:30.86	15.55	1:07.16
64	12.91	26.92	1:02.11	2:25.14	5:04.16	19:40.57	15.61	1:07.44

分值	100 米	200 米	400 米	800 米	1500 米	5000 米	100 米栏	400 米栏
62	12.98	27.08	1:02.63	2:25.57	5:04.58	19:50.29	15.68	1:07.72
60	13.04	27.24	1:03.14	2:26.00	5:05.00	20:00.00	15.74	1:08.00

表 6 女子田赛评分表 单位：米

分值	跳高	撑竿跳高	跳远	三级跳远	铅球	铁饼	标枪	全能
100	1.80	3.70	6.06	13.38	16.94	53.00	53.50	2915
98	-	-	6.01	13.29	16.58	52.20	52.90	2905
96	-	-	5.96	13.21	16.22	51.40	52.30	2895
94	1.75	3.60	5.91	13.12	15.86	50.53	51.45	2870
92	-	-	5.86	13.04	15.50	49.59	50.35	2830
90	-	-	5.81	12.95	15.15	48.65	49.25	2790
88	1.72	3.50	5.76	12.86	14.79	47.71	48.15	2750
86	-	-	5.71	12.78	14.43	46.76	47.04	2710
84	1.69	3.40	5.66	12.69	14.07	45.80	45.92	2670
82	-	-	5.61	12.61	13.71	44.84	44.80	2630
80	1.66	3.30	5.56	12.52	13.35	43.88	43.68	2590
78	-	-	5.53	12.37	13.27	42.92	43.30	2550
76	-	-	5.49	12.22	13.18	41.94	42.98	2505
74	1.62	3.20	5.46	12.06	13.10	40.96	42.36	2455
72	-	-	5.42	11.91	13.01	39.98	41.74	2405
70	-	-	5.39	11.76	12.93	39.80	41.12	2355
68	1.59	3.10	5.35	11.61	12.84	39.64	40.49	2305
66	-	-	5.32	11.46	12.76	39.48	39.87	2275
64	-	-	5.28	11.30	12.67	39.32	39.25	2245
62	-	-	5.25	11.15	12.59	39.16	38.62	2215
60	1.56	3.00	5.20	11.00	12.50	39.00	38.00	2185

足球、游泳、乒乓球

足球、游泳、乒乓球项目为全国统考，测试方法和标准执行国家体育总局最新制定的《普通高等学校运动训练、武术与民族传统体育专业体育专项考试方法与评分标准》（2022 版）。